

Durchführung von Programmupdates



Sehr geehrte Damen und Herren,

Mit diesem Leitfaden möchten wir Sie bei der Durchführung von Programmupdates unterstützen.

Ihr KSR Team

Inhalt

■ Hinweise zu den Datenbankbackups	3
■ Aktualisieren der KSR-Programme	4
Alle notwendigen KSR-Setups herunterladen / anfordern und installieren	4
Mit PUpdate alle notwendigen Setups herunterladen	4
Alternativ	5
Manuelle Ausführung des VCS (VxS)-Setups auf jeder Arbeitsstation	5
Manuelle Ausführung der weiteren Setups auf jeder Arbeitsstation	5
■ Abschluss	6

■ Hinweise zu den Datenbankbackups

Sie benötigen für die KSR-Programme VCS (VIS, VTS, VES) und TCS Datenbankbackups.



Das neue DB-Update von VCS (VIS, VTS, VES) prüft, ob ein Backup vorhanden ist und stößt dieses - wenn nicht vorhanden - an. Dies bedeutet für Sie, dass Sie in jedem Fall eine aktuelle Sicherung Ihrer VCS (VIS, VTS, VES)-DB haben.

Bei Einsatz unserer Zeiterfassung TCS-DB müssen Sie jedoch prüfen, ob Sie hier eine aktuelle Sicherung (Datum und Uhrzeit) haben.

Haben Sie auch von der TCS-DB eine aktuelle Sicherung, können Sie zum Kapitel "Aktualisieren der KSR-Programme" weitergehen.

Ist die Sicherung der TCS-DB nicht aktuell, erstellen Sie diese und speichern Sie die Backup-Datei (*.bak) auf einem externen Medium (USB-Stick, Externe USB-Festplatte).

Beachten Sie die folgenden Schritte beim Erstellen eines Backups der TCS-DB:

Erstellen eines Datenbankbackups mit dem Management Studio

1. Microsoft SQL Management Studio öffnen.
2. Anmelden an der KSR-Instanz (z. B. ServerNameKSR)
Benutzername: sa
Passwort: P16kSr10A
3. Liste der Datenbanken erweitern, nun sollten alle verfügbaren Datenbanken aufgelistet werden.
4. Rechtsklick auf die TCS-Datenbank -> Tasks -> Sichern...
5. Im neuen Fenster die Option "Festplatte" auswählen und den vorhandenen Pfad entfernen.
6. Einen neuen Pfad hinzufügen und einen Dateinamen mit Endung vergeben (z. B. TCS_Backup_18092020.bak).

Alternativ können Sie auch ein Datenbankbackup über einen gespeicherten Job erstellen.

1. Bei vielen Datenbankservern ist für die Ausführung eines automatischen Backups ein zeitgesteuerter Job / Aufgabe eingerichtet. Ist dies der Fall, können Sie diesen auch manuell starten, um ein zusätzliches Backup zu erstellen.
2. Im Betriebssystem die "Aufgabenplanung" starten.
3. Aufgabe "Backup_TCS" ausführen, in der Spalte Status sollte nun "wird ausgeführt" stehen.
4. Nachdem die Sicherung beendet ist, erscheint in der Spalte "Ergebnis..." folgende Meldung: "Der Vorgang wurde erfolgreich beendet (0x0)".
5. Nach erfolgreicher Sicherung sollte im Sicherungsordner eine aktuelle Sicherung vorhanden sein.

Hinweis: Bitte überprüfen Sie die Sicherung auf Aktualität (Datum und Uhrzeit der geänderten Daten).

■ Aktualisieren der KSR-Programme

Alle notwendigen KSR-Setups herunterladen / anfordern und installieren

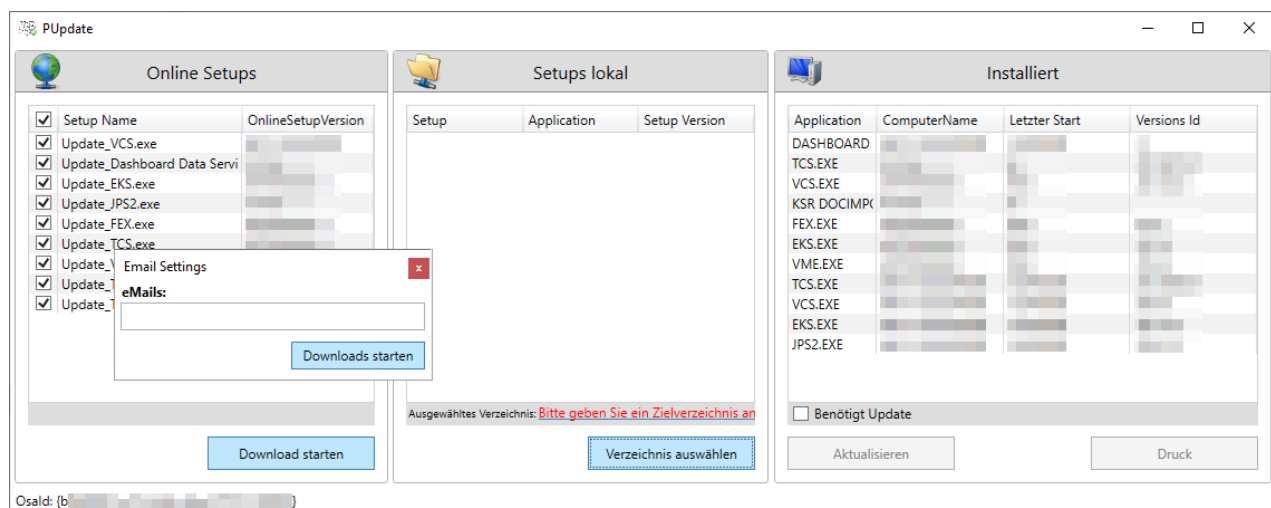
■ Mit PUpdate alle notwendigen Setups herunterladen

Mit dem Zusatzprogramm PUpdate haben Sie die Möglichkeit, alle notwendigen Setups in einem Durchgang vom Updateserver herunterzuladen.

Das Programm "PUpdate" befindet sich im VCS Applikationsverzeichnis in einem eigenen Verzeichnis:

- unter Windows 7 32-Bit: C:\ProgramFiles\KSR\VxS\PUpdate *)
- unter Windows 7 64-Bit: C:\ProgramFilesx86\KSR\VxS\PUpdate *)
- unter Windows 10 32-Bit: C:\ProgramFiles\KSR\VxS\PUpdate
- unter Windows 10 64-Bit: C:\ProgramFilesx86\KSR\VxS\PUpdate

In diesem Verzeichnis finden Sie die PUpdate.exe  und können sie von hier aus starten.




1. Im Bereich "Installiert" werden Ihre verwendeten KSR-Programme mit der genutzten Version angezeigt.
Im Bereich "Online Setups" sehen Sie alle neu verfügbaren Versionen. Wählen Sie hier aus, welche Updates Sie benötigen.
Hinweis: Mit dem Häkchen in "Setup Name" wird der Download für alle Updates aktiviert.
2. Bitte über "Verzeichnis auswählen" den Speicherpfad für die Setups angeben.
Sie sehen den Pfad anschließend im Feld "Ausgewähltes Verzeichnis".
Hinweise:
 - Geben Sie einen Pfad an, der von jeder Arbeitsstation verfügbar ist.
 - Achten Sie darauf, dass ausreichend freier Speicherplatz (mind. 1 GB) zur Verfügung steht.
3. Erst wenn ein Verzeichnis für die Setup-Downloads angelegt wurde, wird die Schaltfläche "Download starten" eingeblendet. Klicken Sie diese und bestätigen Sie den Downloadstart noch einmal. Die Setup-Dateien werden nun heruntergeladen und im angegebene Pfad gespeichert.


*) Sollten Sie noch Windows 7 nutzen, beachten Sie unsere Website: [ksredv.de / Service / Upgrade auf Win 10](http://ksredv.de/Service/Upgrade%20auf%20Win%2010)

■ Alternativ

Fordern Sie über unseren Support support@ksredv.de die neuesten Programmversionen an. Sie erhalten anschließend einen Downloadlink.

■ Manuelle Ausführung des VCS (VxS)-Setups auf jeder Arbeitsstation

 Hinweis: Führen Sie die Updates nur durch, wenn Sie wissen, dass Sie eine aktuelle Datensicherung Ihrer Datenbank(en) besitzen.

1. Nachdem alle Updates der KSR Produkte heruntergeladen wurden bzw. vom Support bereit gestellt wurden, können Sie die Updates installieren.
Wechseln Sie hierzu bitte in das Verzeichnis, in dem die Updates bereitgestellt sind.
2. Wichtig: Aktualisieren Sie zuerst VCS; dazu wird die Datei "Update_VCS.exe" ausgeführt.
3. Das Update-Programm erkennt automatisch die installierte Version von VCS und fragt nach, ob die Aktualisierung durchgeführt werden soll. Diese Meldung bestätigen Sie mit "JA".
4. Die Installation läuft jetzt automatisch durch.
5. Nach Beendigung des Setups wird VCS gestartet.
Bei Programmstart überprüft das Programm die Datenbankverbindung und die Datenbank. VCS wird erkennen, ob ein Datenbankupdate nötig ist und empfiehlt die Aktualisierung durchzuführen.
6.  Hinweis: Führen Sie das Update nur durch, wenn Sie wissen, dass Sie eine aktuelle Datensicherung Ihrer Datenbank besitzen.
Das Update läuft nun durch und wird nach Fertigstellung automatisch VCS öffnen.
7. Hinweis: Die Datenbankaktualisierung wird für VCS nur einmal für Ihr gesamtes Netzwerk durchgeführt.

■ Manuelle Ausführung der weiteren Setups auf jeder Arbeitsstation

Nachdem VCS und die dazugehörige Datenbank aktuell sind, können alle anderen Programme, wie FEX, APS2/JPS2, EKS, TCS aktualisiert werden.

Hinweise: Ggf. wird pro Programm eine automatische DB-Aktualisierung durchgeführt. Sie erhalten eine Information dazu. Dabei werden Einträge aktualisiert / upgedated und die Nr. der DB-Version wird hochgesetzt.

Das Setup des Programms FEX erstellt automatisch ein Backup der Programm Ordner / Definitionsdateien im Installationsverzeichnis \ Backups \ Datum_Zeit. Dies bedeutet für Sie, dass Sie in jedem Fall eine aktuelle Sicherung Ihrer FEX-Daten haben.

■ Abschluss

Hat die Aktualisierung geklappt und alle Ihre Programme "laufen" einwandfrei, dürfen wir Sie beglückwünschen.

Sollte es jedoch Probleme beim Öffnen der KSR-Programme geben, gehen Sie wie folgt vor.

Erster Schritt, falls sich das VCS Programm nicht öffnen lässt:

Laden Sie bitte das "[KSR Win10Repair-Tool](#)" von unserer Website herunter:

[ksredv.de / Service / Downloads / KSR Win10Repair-Tool](http://ksredv.de/Service/Downloads/KSR-Win10Repair-Tool) und führen es wie im Leitfaden beschrieben aus.

Zweiter Schritt, falls weiter Probleme bestehen oder Sie noch Fragen zu dieser Umstellung haben:

Wenden Sie sich bitte an den KSR-Support:

- Telefon 0731 / 20 555 – 0
- E-Mail support@ksredv.de

Des Weiteren können Sie auch eine Online Support Anfrage (OSA) über osa.ksredv.de absenden und wir rufen Sie zurück.

Notizen

Kontakt und Support

KSR EDV-Ingenieurbüro GmbH

Adenauerstraße 13/1
D-89233 Neu-Ulm

Sie erreichen uns **telefonisch** unter

0731 / 20 555 - 0

Per **Fax** unter

0731 / 20 555 - 450

Öffnungszeiten

Montag - Donnerstag 08.00 bis 18.00 Uhr

Freitag 08.00 bis 16.30 Uhr

Erstellen Sie eine **Online Support Anfrage (OSA)**

osa.ksredv.de

und wir rufen zurück

Direkt per **E-Mail**

info@ksredv.de

für alle anderen Fragen und Wünsche

Schulungen bei KSR

Informieren Sie sich auf unserer Schulungs-Website über aktuelle KSR-Anwenderseminare in Ihrer Nähe oder über Schulungen vor Ort sowie Webinare.

